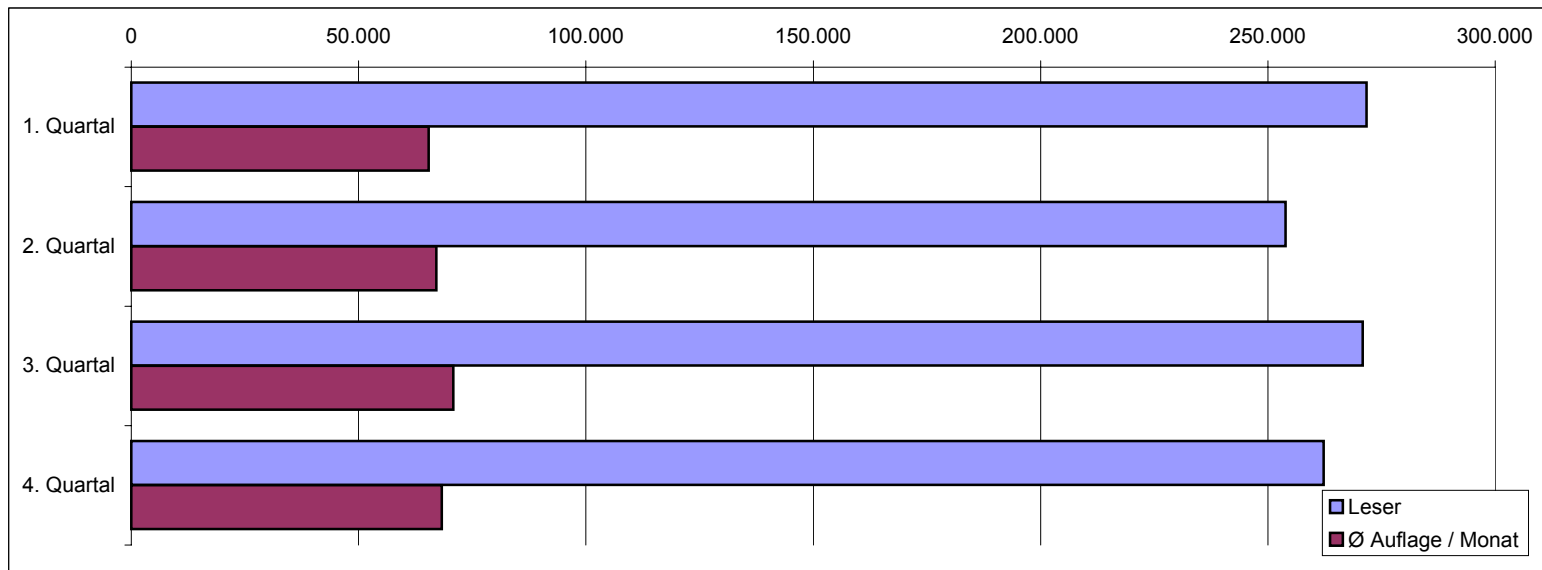


Konstant:
70.000er Auflage

2005	Pageviews	Leser	Ø Auflage / Monat			

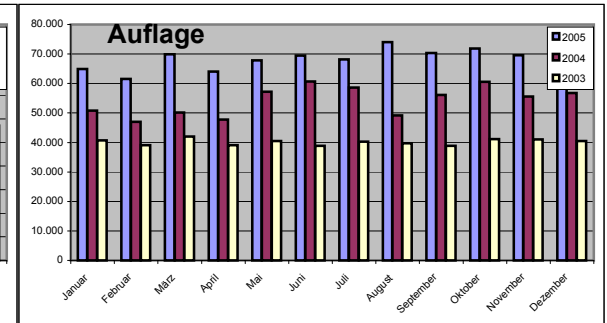
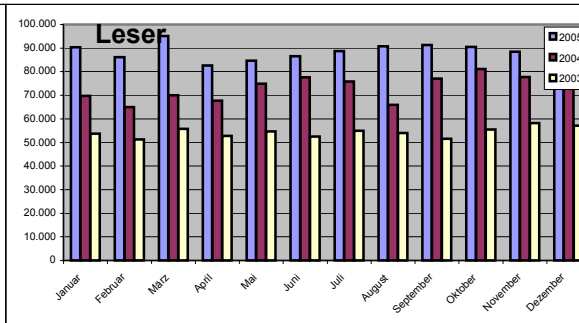
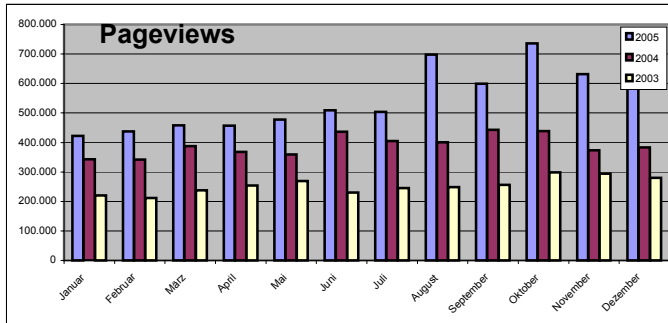
Alle Angaben ohne die Bereiche
Diskussionsforum und WesternChat.



**Erstmals über 95.000
Leser im März**

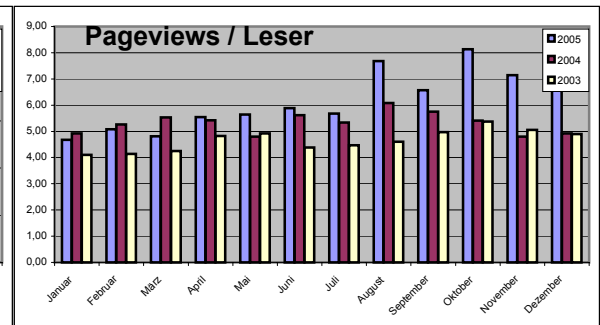
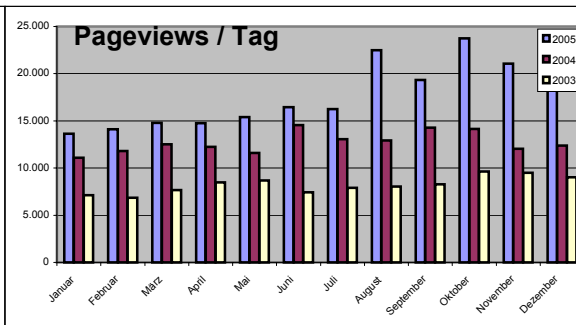
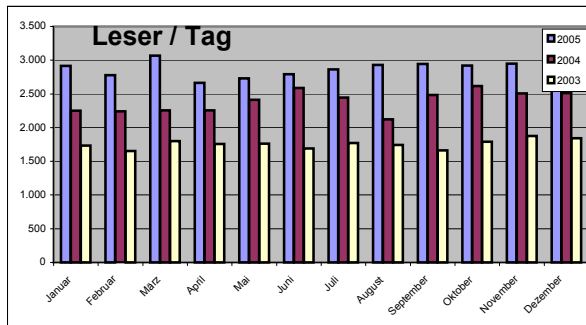
Aktuelle Medieninformationen, Stand 31.12.2005

2003 - 2005	Pageviews				Leser				Auflage			
	2005	2004	2003	+/-	2005	2004	2003	+/-	2005	2004	2003	+/-
Januar	422.223	343.342	220.372	23%	90.378	69.725	53.666	30%	64.901	50.751	40.704	28%
Februar	437.546	341.988	212.120	28%	86.179	64.964	51.251	33%	61.506	46.987	39.075	31%
März	457.984	387.585	237.228	18%	95.130	69.988	55.798	36%	69.918	50.118	42.030	40%
April	457.470	367.551	254.530	24%	82.574	67.741	52.783	22%	64.044	47.720	39.090	34%
Mai	477.479	359.507	268.821	33%	84.721	74.849	54.659	13%	67.798	57.224	40.525	18%
Juni	509.541	436.644	230.301	17%	86.554	77.671	52.472	11%	69.453	60.648	38.870	15%
Juli	503.920	404.668	245.370	25%	88.745	75.834	54.969	17%	68.154	58.598	40.303	16%
August	697.485	400.398	248.897	74%	90.810	65.876	54.002	38%	73.989	49.209	39.779	50%
September	599.383	442.992	256.705	35%	91.283	77.067	51.590	18%	70.309	56.108	38.870	25%
Oktober	736.274	438.354	298.659	68%	90.506	81.113	55.558	12%	71.815	60.519	41.190	19%
November	632.277	372.940	294.372	70%	88.448	77.724	58.212	14%	69.583	55.557	41.001	25%
Dezember	586.556	383.509	280.153	53%	83.328	77.915	57.142	7%	61.493	56.724	40.535	8%
Summe	6.518.138	4.679.478	11.197.616	39%	1.058.656	880.467	1.939.123	20%	67.747	54.180		25%



**Im Schnitt
3.000 unterschiedliche
Leser pro Tag**

2003 - 2005	Leser / Tag				Pageviews / Tag				Pageviews / Leser			
	2005	2004	2003	+/-	2005	2004	2003	+/-	2005	2004	2003	+/-
Januar	2.915	2.249	1.731	30%	13.620	11.076	7.109	23%	4,67	4,92	4,11	-5%
Februar	2.780	2.240	1.653	24%	14.114	11.793	6.843	20%	5,08	5,26	4,14	-4%
März	3.069	2.258	1.800	36%	14.774	12.503	7.653	18%	4,81	5,54	4,25	-13%
April	2.664	2.258	1.759	18%	14.757	12.252	8.484	20%	5,54	5,43	4,82	2%
Mai	2.733	2.414	1.763	13%	15.403	11.597	8.672	33%	5,64	4,80	4,92	17%
Juni	2.792	2.589	1.693	8%	16.437	14.555	7.429	13%	5,89	5,62	4,39	5%
Juli	2.863	2.446	1.773	17%	16.255	13.054	7.915	25%	5,68	5,34	4,46	6%
August	2.929	2.125	1.742	38%	22.500	12.916	8.029	74%	7,68	6,08	4,61	26%
September	2.945	2.486	1.664	18%	19.335	14.290	8.281	35%	6,57	5,75	4,98	14%
Oktober	2.920	2.617	1.792	12%	23.751	14.140	9.634	68%	8,14	5,40	5,38	51%
November	2.948	2.507	1.878	18%	21.076	12.030	9.496	75%	7,15	4,80	5,06	49%
Dezember	2.688	2.513	1.843	7%	18.921	12.371	9.037	53%	7,04	4,92	4,90	43%
Summe	2.854	2.392	1.758	19%	17.579	12.715	8.215	38%	6,16	5,32	4,67	16%



Aktuelle Medиаinformationen, Stand 31.12.2005

2005	wittelsbuerger.com	euoreining.com	horsepages.de	dqha.de	nrha.de	westernreiter.com	
Visits/Sessions	90.506	40.600		20.000		9.353	
PageViews	736.274		135.000		65.000	47.262	
Stand	Oktober 05	November 03	Juli 05	Juni 03	September 03	Oktober 05	
Vergleich zu wittelsbuerger.com		-57,3%	-81,7%	-77,9%	-91,2%	-89,7%	

Angaben der verglichenen Websites immer auf Grundlage der letzten bekannten Veröffentlichung durch diese Websites.

Auflagenvergleich Printmedien	
wittelsbuerger.com	73.989
Quarter Horse Journal	23.000 -68,9%
Western Horse	36.000 -51,3%
Breeders Chronicle	10.000 -86,5%

Quelle: Mediadaten

Aktuelle Mediainformationen, Stand 31.12.2005

Beim Vergleich der Popularität von Websites werden oft die Begriffe Hits, Session, Pageviews und Besucher verwendet.

Ein Glossar:

Hits (Abfragen): Gibt an, wie oft Anfragen auf Ihre Internet-Präsenz gestellt worden sind. Jede Seite, aber auch jedes Bild wird als ein Zugriff gezählt. Wenn Sie also eine Seite mit 5 Bildern und einer hinterlegten Musik (z.B. Midi-Datei) haben, werden 7 Zugriffe (1 Seite + 5 Bilder + 1 Musik-Datei) erzeugt. Auch Anfragen nach Seiten, die nicht existieren, oder Seiten, bei denen der Zugriff verweigert wurde, werden als Hit gezählt.

Pageviews (Seitenaufrufe): Beschreibt nur die Seitenabrufe (d.h. wie oft HTML- und TXT-Dateien abgerufen worden sind). Die genannte Seite mit Bildern und Musikdatei erzeugt nur einen Seitenabruf/Page View. Nicht erfolgreiche Anfragen werden hier nicht mitgezählt.

Sessions (Sitzungen): Gibt an, wie viele unterschiedliche Domains auf Ihre Internet-Präsenz zugegriffen haben. Greift eine Domain erneut auf eine Internet-Präsenz zu, wird dies innerhalb eines Tages nicht als neue Session gewertet. Die Anzahl der "Sessions" lässt bedingt Rückschlüsse auf die Anzahl der Besucher zu. Dadurch, dass bei großen Providern der Zugriff über einen Proxy-Server erfolgt und manche Besucher innerhalb eines Tages mehrmals auf die Internet-Seiten zugreifen, muss dabei eine gewisse Verzerrung einkalkuliert werden.

Diese Verzerrung entsteht vor allem durch so genannte Proxy-Server, wie sie z.B. von Online-Diensten eingesetzt werden. Proxy-Server werden verwendet, um alle angefragten Internet-Dokumente und Grafiken zwischenspeichern, so dass die nächste Abfrage einer Seite nicht mehr neu aus dem Internet geholt werden muss, sondern direkt aus dem lokalen Speicher (Proxy-Server) des Providers geladen wird. Dieses geht wesentlich schneller. Dadurch, daß die Datei nicht mehr von dem ursprünglichen Server direkt angefragt wird, kann allerdings auch kein Zugriff protokolliert werden. Diese Leser sind also sozusagen unsichtbar. Die "wirklichen" Zugriffszahlen einer Website können also wesentlich höher sein, als die Logfiles vermuten lassen.

Wenn wir von wittelsbuerger.com von Lesern bzw. Besuchern sprechen, dann legen wir die Zahl der Sessions zugrunde, also Besucher, die jeweils nur einmal täglich gezählt wurden. Sind Sie also mehrmals am Tag auf unserer Internetpräsenz unterwegs, werden Sie nur einmal pro Tag gezählt.

Damit haben wir allerdings geringe Verzerrungen im Vergleich zu der Auflage einer Zeitung, denn wer mehrmals im Monat auf unsere Website klickt, wird mehrmals gezählt.

Um diese Verzerrung zu eliminieren nutzt man zum Vergleich der **Auflage** mit Printmedien die Total Unique Sites (Summe unterschiedlicher Rechner):

Die Summe aller einzelnen Rechner (Hosts), die während eines Monats auf unseren Server zugegriffen haben, d.h. selbst wenn ein Host (Leser) unseren Server sehr oft besucht, wird er nur einmal pro Monat gezählt.