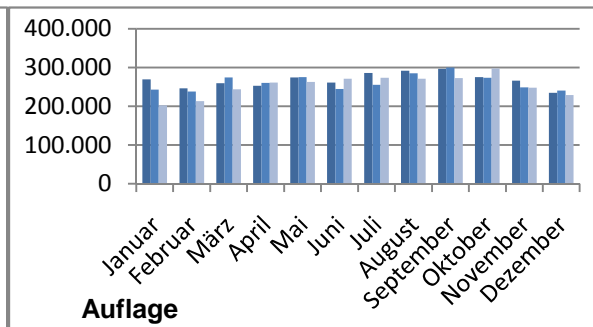
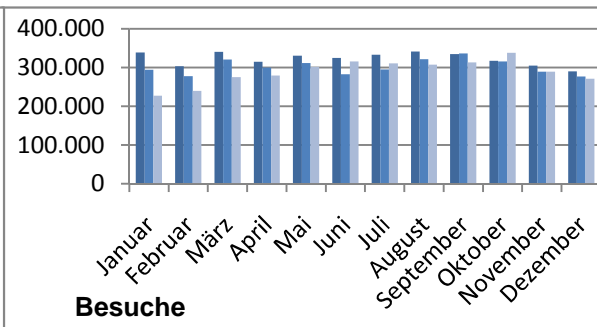
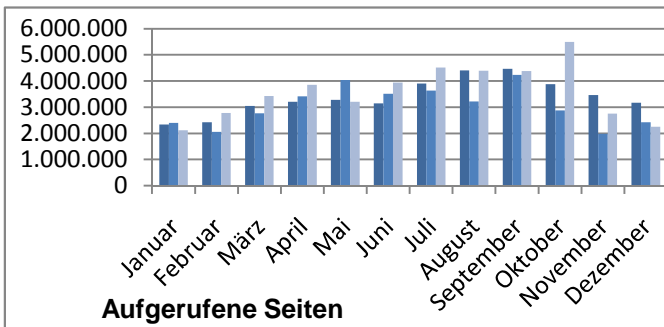




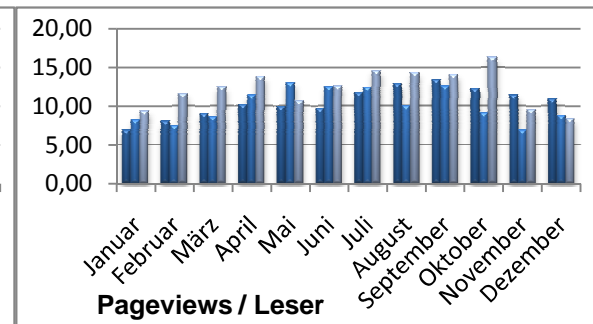
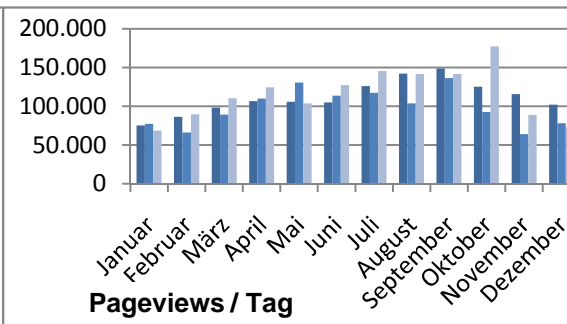
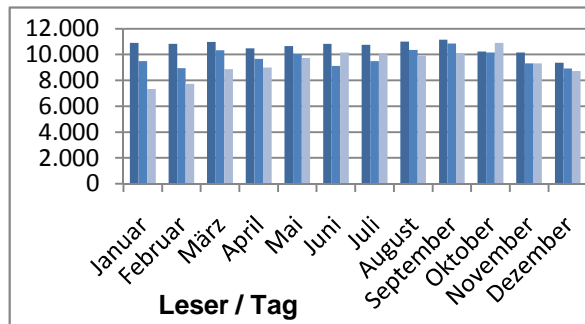
	PageViews (aufgerufene Seiten)				Besuche				Leser (Auflage)			
	2011	2010	2009	+/-	2011	2010	2009	+/-	2011	2010	2009	+/-
Januar	2.331.309	2.400.034	2.122.779	-3%	338.173	293.784	227.233	15%	269.414	242.462	202.371	11%
Februar	2.418.153	2.053.005	2.775.453	18%	303.066	277.113	239.779	9%	245.708	238.181	213.198	3%
März	3.050.433	2.762.204	3.423.291	10%	340.026	320.519	275.034	6%	259.187	274.495	243.912	-6%
April	3.199.736	3.409.191	3.851.582	-6%	314.211	299.566	278.978	5%	252.995	259.996	261.196	-3%
Mai	3.273.425	4.040.145	3.208.922	-19%	329.948	310.892	301.705	6%	274.275	274.591	262.934	0%
Juni	3.144.133	3.513.985	3.943.445	-11%	324.395	282.670	315.187	15%	261.217	244.309	270.853	7%
Juli	3.906.468	3.639.132	4.510.819	7%	332.922	294.395	310.727	13%	286.079	254.998	273.055	12%
August	4.404.585	3.212.524	4.394.939	37%	340.970	321.028	306.966	6%	291.171	285.229	270.656	2%
September	4.463.033	4.227.510	4.383.799	6%	334.389	336.249	312.864	-1%	296.792	299.466	272.560	-1%
Oktober	3.879.626	2.870.029	5.494.641	35%	316.758	315.058	337.712	1%	274.857	272.981	296.867	1%
November	3.463.104	1.982.395	2.751.674	75%	304.918	288.678	288.638	6%	265.708	248.667	247.396	7%
Dezember	3.167.301	2.422.897	2.254.718	31%	290.228	276.227	270.581	5%	234.190	240.067	229.057	-2%
Summe	40.701.306	36.533.051	43.116.061		3.870.004	3.616.178	3.465.403					
Ø mon.	3.391.775	3.044.421	3.593.005	11%	322.500	301.348	288.784	7%	267.633	261.287	253.671	2%





Aktuelle Medieninformationen, Stand: 03.01.2012

	Besucher / Tag				Pageviews / Tag				Pageviews / Besucher			
	2011	2010	2009	+/-	2011	2010	2009	+/-	2011	2010	2009	+/-
Januar	10.909	9.477	7.330	15%	75.204	77.420	68.477	-3%	6,89	8,17	9,34	-16%
Februar	10.824	8.939	7.735	21%	86.363	66.226	89.531	30%	7,98	7,41	11,58	8%
März	10.969	10.339	8.872	6%	98.401	89.103	110.429	10%	8,97	8,62	12,45	4%
April	10.474	9.663	8.999	8%	106.658	109.974	124.245	-3%	10,18	11,38	13,81	-11%
Mai	10.643	10.029	9.732	6%	105.594	130.327	103.514	-19%	9,92	13,00	10,64	-24%
Juni	10.813	9.118	10.167	19%	104.804	113.354	127.208	-8%	9,69	12,43	12,51	-22%
Juli	10.739	9.497	10.023	13%	126.015	117.391	145.510	7%	11,73	12,36	14,52	-5%
August	10.999	10.356	9.902	6%	142.083	103.630	141.772	37%	12,92	10,01	14,32	29%
September	11.146	10.847	10.092	3%	148.768	136.371	141.413	9%	13,35	12,57	14,01	6%
Oktober	10.218	10.163	10.894	1%	125.149	92.582	177.246	35%	12,25	9,11	16,27	34%
November	10.164	9.312	9.311	9%	115.437	63.948	88.764	81%	11,36	6,87	9,53	65%
Dezember	9.362	8.911	8.728	5%	102.171	78.158	72.733	31%	10,91	8,77	8,33	24%
Ø mon.	10.718	9.721	9.316	10%	112.225	98.207	115.903	14%	10,48	10,06	12,27	4%





Aktuelle Mediainformationen, Stand:

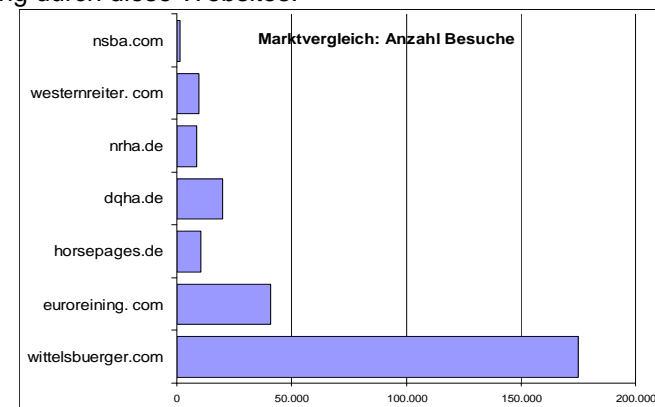
03.01.2012

	wittelsbuerger.com	pferde.de	euoreining.com	dqha.de	nrha.de	westernreiter.com
Visits/Sessions	340.970	350.000	40.600	26.000		12.500
PageViews	4.404.585	5.400.000		35.000	121.408	47.262
Stand	August 11	Juli 07	November 03	Juli 11	März 06	Januar 07
Vergleich zu wittelsbuerger.com		34,0%	-84,5%	-92,3%	-94,9%	-98,0%

Angaben der verglichenen Websites immer auf Grundlage der letzten bekannten Veröffentlichung durch diese Websites.

Auflagenvergleich Printmedien	
wittelsbuerger.com	286.079
Quarter Horse Journal	23.000 -92,0%
Western Horse	36.000 -87,4%
westernreiter	6.000 -97,9%

Quelle: Mediadaten





Beim Vergleich der Popularität von Websites werden oft die Begriffe Hits, Session, Pageviews und Besucher verwendet.

Ein Glossar:

Hits (Abfragen): Gibt an, wie oft Anfragen auf Ihre Internet-Präsenz gestellt worden sind. Jede Seite, aber auch jedes Bild wird als ein Zugriff gezählt. Wenn Sie also eine Seite mit 5 Bildern und einer hinterlegten Musik (z.B. Midi-Datei) haben, werden 7 Zugriffe (1 Seite + 5 Bilder + 1 Musik-Datei) erzeugt. Auch Anfragen nach Seiten, die nicht existieren, oder Seiten, bei denen der Zugriff verweigert wurde, werden als Hit gezählt.

Pageviews (Seitenaufrufe): Beschreibt nur die Seitenabrufe (d.h. wie oft HTML- und TXT-Dateien abgerufen worden sind). Die genannte Seite mit Bildern und Musikdatei erzeugt nur einen Seitenabruf/Page View. Nicht erfolgreiche Anfragen werden hier nicht mitgezählt.

Sessions (Sitzungen): Gibt an, wie viele unterschiedliche Domains auf Ihre Internet-Präsenz zugegriffen haben. Greift eine Domain erneut auf eine Internet-Präsenz zu, wird dies innerhalb eines Tages nicht als neue Session gewertet. Die Anzahl der "Sessions" lässt bedingt Rückschlüsse auf die Anzahl der Besucher zu. Dadurch, dass bei großen Providern der Zugriff über einen Proxy-Server erfolgt und manche Besucher innerhalb eines Tages mehrmals auf die Internet-Seiten zugreifen, muss dabei eine gewisse Verzerrung einkalkuliert werden.

Diese Verzerrung entsteht vor allem durch so genannte Proxy-Server, wie sie z.B. von Online-Diensten eingesetzt werden. Proxy-Server werden verwendet, um alle angefragten Internet-Dokumente und Grafiken zwischenspeichern, so dass die nächste Abfrage einer Seite nicht mehr neu aus dem Internet geholt werden muss, sondern direkt aus dem lokalen Speicher (Proxy-Server) des Providers geladen wird. Dieses geht wesentlich schneller. Dadurch, daß die Datei nicht mehr von dem ursprünglichen Server direkt angefragt wird, kann allerdings auch kein Zugriff protokolliert werden. Diese Leser sind also sozusagen unsichtbar. Die "wirklichen" Zugriffszahlen einer Website können also wesentlich höher sein, als die Logfiles vermuten lassen.

Wenn wir von wittelsbuerger.com von Lesern bzw. Besuchern sprechen, dann legen wir die Zahl der Sessions zugrunde, also Besucher, die jeweils nur einmal täglich gezählt wurden. Sind Sie also mehrmals am Tag auf unserer Internetpräsenz unterwegs, werden Sie nur einmal pro Tag gezählt.

Damit haben wir allerdings geringe Verzerrungen im Vergleich zu der Auflage einer Zeitung, denn wer mehrmals im Monat auf unsere Website klickt, wird mehrmals gezählt.

Um diese Verzerrung zu eliminieren nutzt man zum Vergleich der **Auflage** mit Printmedien die Total Unique Sites (Summe unterschiedlicher Rechner):

Die Summe aller einzelnen Rechner (Hosts), die während eines Monats auf unseren Server zugegriffen haben, d.h. selbst wenn ein Host (Leser) unseren Server sehr oft besucht, wird er nur einmal pro Monat gezählt.